

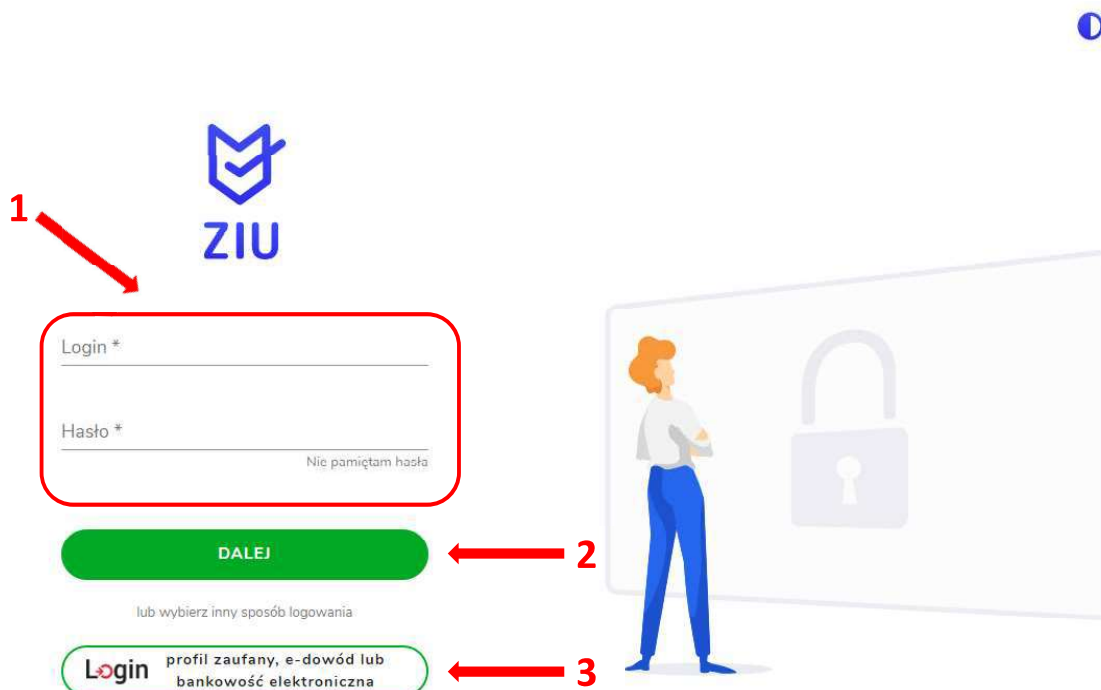
## 1. Składanie e-deklaracji przez zdających w ZIU

Aby złożyć e-deklarację w systemie ZIU należy:

1. Dyrektor szkoły przekazuje zdającym dane do logowania w serwisie ZIU, które zawierają informacje: *Login, Hasło, Data wygenerowania hasła, Adres serwisu*.

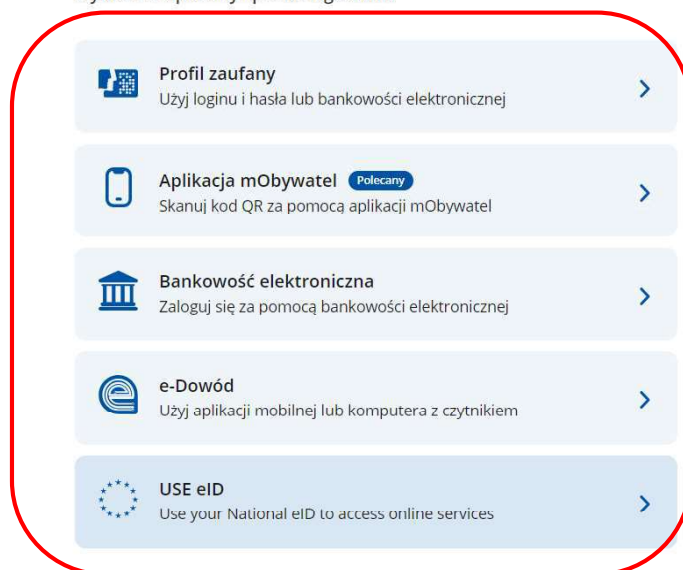
Jan Kowalski	A01	
Login: jankow1	Hasło: sSEKaTNTkSx6	
Data wygenerowania hasła: 23.08.2023 10:03:07		
Adres serwisu: <a href="https://ziu.gov.pl">https://ziu.gov.pl</a>		

2. Wejść na stronę <https://wyniki.edu.pl>, a następnie zalogować się wprowadzając login oraz hasło w odpowiednie pola <sup>1</sup> i kliknąć przycisk *Dalej* <sup>2</sup> lub wybrać inny sposób logowania: profil zaufany, e-dowód lub bankowość elektroniczną <sup>3</sup>.

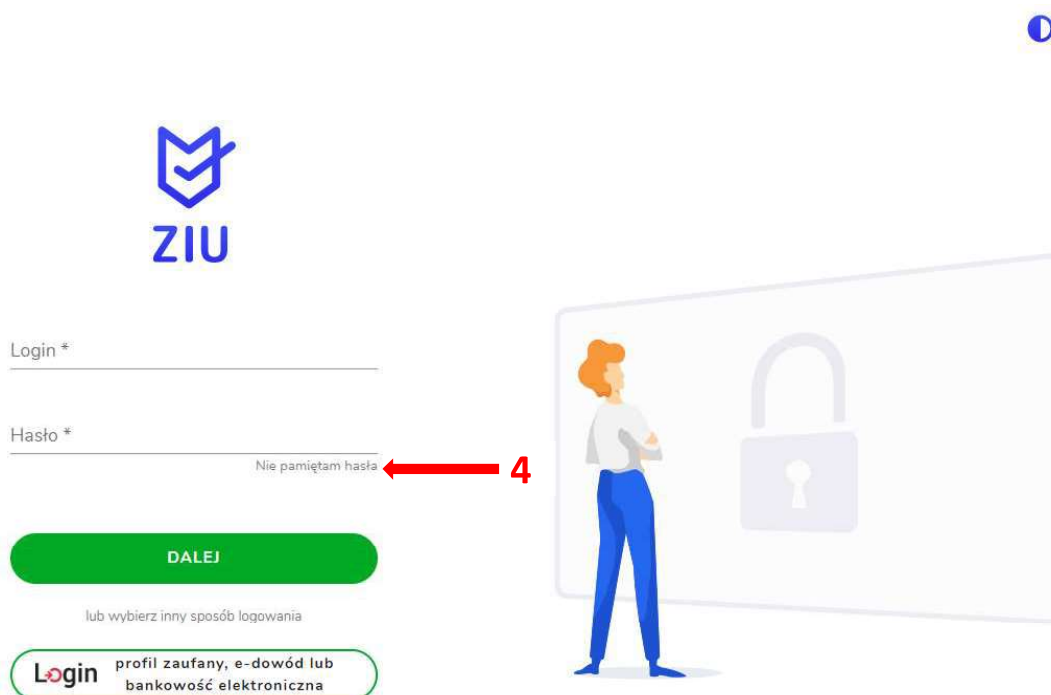


## Zaloguj się do usługi

Wybierz bezpieczny sposób logowania



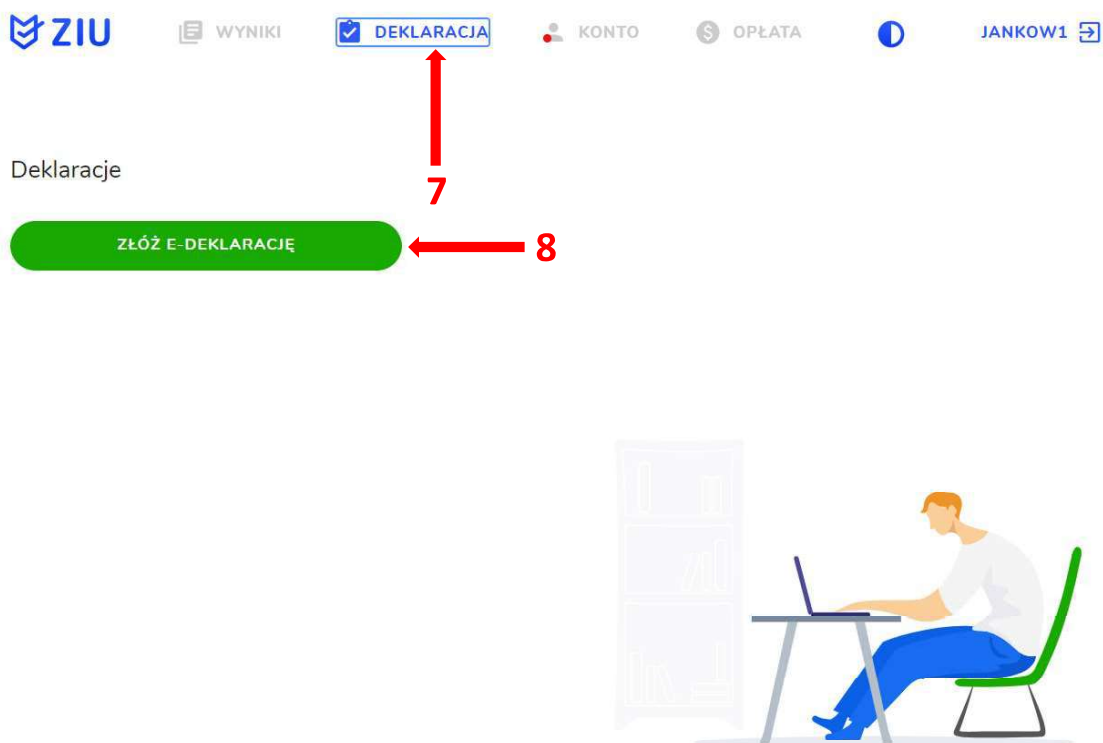
3. W przypadku problemów z dostępem, upewnić się czy połączenie z internetem działa poprawnie, a następnie, jeżeli zaistnieje taka konieczność, skorzystać z opcji odzyskiwania hasła (przycisk *Nie pamiętam hasła*) <sup>4</sup>.



4. Po zalogowaniu, w zakładce *Konto* <sup>5</sup> należy zweryfikować lub uzupełnić adres e-mail <sup>6</sup>.



5. Po wybraniu zakładki *Deklaracja* <sup>7</sup>, kliknąć *Złóż e-deklarację* <sup>8</sup>.



6. Uzupełnić dane kontaktowe wpisując/wybierając z listy: *Telefon, Email, Numer budynku, Województwo, Kod pocztowy, Miejscowość* w polach wymaganych oraz opcjonalnie wprowadzić dane w polu *Ulica* oraz *Numer lokalu* <sup>9</sup>.

ZIU   WYNIKI   DEKLARACJA   KONTO   OPŁATA   JANKOW1

### Deklaracja maturalna

ZIU / DEKLARACJA / DEKLARACJA MATURALNA


Deklaracja do: Egzamin maturalny - Sesja główna

Dane osobowe

IMIĘ (IMIONA) I NAZWISKO	PESEL
Jan Kowalski	96111429351

**Dane kontaktowe**

Telefon *	Email *
Ulica	
Numer budynku *	Numer lokalu
Województwo *	
Kod pocztowy *	Miejscowość *



9

**Uczeń** – absolwent tegoroczny, który zamierza przystąpić do egzaminu maturalnego bezpośrednio po ukończeniu szkoły.

**Absolwent** – absolwent z lat ubiegłych, który ukończył szkołę i po upływie danego czasu chce przystąpić do egzaminu maturalnego.

## Uzupełnianie deklaracji w przypadku Ucznia

1. W przypadku ucznia uzupełnić dane podstawowe zaznaczając *Uczeń*<sup>1</sup>.
2. Jeśli zdający należy do oddziału dwujęzycznego, zaznaczyć checkbox <sup>2</sup>, a następnie wybrać z rozwijalnej listy rodzaj drugiego języka nauczania<sup>3</sup> oraz język nauczania<sup>4</sup>.
3. Z rozwijalnej listy wybrać właściwy rodzaj deklaracji<sup>5</sup>.

**1** Dane podstawowe

Uczeń  Absolwent

Dodatkowe informacje o typie ukończonej szkoły \*

4-letnie liceum ogólnokształcące

**2**  Zaznacz jeżeli uczęszczałeś do klasy: dwujęzycznej, z językiem mniejszości narodowej, z językiem mniejszości etnicznej lub z językiem regionalnym

nie zaznaczymy

Drugi język nauczania

język obcy nowożytny **3** Język nauczania **4**

Rodzaj deklaracji

Informacje dotyczące wyboru właściwej formuły egzaminu maturalnego

Egzamin maturalny w formule 2023 **5**

Wybór właściwego rodzaju deklaracji ułatwia tabela, dostępna pod adresem:

<https://cke.gov.pl/egzamin-maturalny/egzamin-maturalny-w-formule-2023/harmonogram-komunikaty-i-informacje/rok-szkolny-2023-2024/>

Typ szkoły, którą ukończyłeś (-łaś):	4-letnie LO albo szkoła artystyczna realizująca program 4-letniego LO	5-letnie technikum	3-letnie LO albo szkoła artystyczna realizująca program 3-letniego LO	4-letnie technikum	branżowa szkoła II stopnia na podbudowie 8-letniej szkoły podstawowej	branżowa szkoła II stopnia na podbudowie gimnazjum	ponadpodstawowa szkoła średnia (sprzed 2005 r.)	LO ukończone eksternistycznie lub plan ukończenia LO eksternistycznie w 2024 r.	szkoła ukończona za granicą (bez uprawnień do studiowania w Polsce)	liceum uzupełniające, liceum profilowane, technikum uzupełniające dla młodzieży (po 2005 r.)
Opis Twojej sytuacji:	1	2	3	4	5	6	7	8	9	10
Przystępuję do egzaminu maturalnego po raz pierwszy.	Formuła 2023	Formuła 2023	Formuła 2015	Formuła 2015	Formuła 2023	Formuła 2015	Formuła 2023	Formuła 2015** Formuła 2023**	Formuła 2023	Formuła 2015
Przystępuję już do egzaminu maturalnego.	Formuła 2023	---	Formuła 2015	Formuła 2015	---	Formuła 2015	Formuła 2015* Formuła 2023*	Formuła 2015** Formuła 2023**	Formuła 2015*** Formuła 2023***	Formuła 2015

\* Absolwenci ponadpodstawowej szkoły średniej przystępują do egzaminu maturalnego w Formule 2023, z wyjątkiem absolwentów, którzy przystąpili do egzaminu maturalnego po raz pierwszy w latach 2019–2022, ale nie uzyskali świadectwa dojrzałości – ci absolwenci przystępują do egzaminu w Formule 2015.

\*\* Osoby, które uzyskały lub uzyskają świadectwo ukończenia 4-letniego LO na podstawie egzaminów eksternistycznych, przystępują do egzaminu w Formule 2023. Osoby, które uzyskały świadectwo ukończenia 3-letniego LO na podstawie egzaminów eksternistycznych, przystępują do egzaminu w Formule 2015.

\*\*\* Jeżeli zdający przystąpił do egzaminu maturalnego po raz pierwszy w 2023 r. (w Formule 2023), przystępując do egzaminu maturalnego ponownie w 2024 r., również przystępuje do egzaminu w Formule 2023. Jeżeli przed 2024 r. przystępował do egzaminu w Formule 2015 – w 2024 r. również przystępuje do egzaminu w Formule 2015.

4. Uzpełnić pola dotyczące egzaminów obowiązkowych.
5. Jeśli uczeń przystępuje do części ustnej egzaminu zaznaczyć checkbox  <sup>6</sup>.
6. Uzpełnić informacje dotyczące egzaminów dodatkowych, wybierając z listy dany egzamin, a następnie klikając przycisk *Dodaj* <sup>7</sup>.
7. W celu usunięcia wybranego poprzednio egzaminu dodatkowego, kliknąć  <sup>8</sup>.

#### Egzaminy obowiązkowe

język polski poziom podstawowy (M)

język angielski poziom podstawowy (M)

matematyka poziom podstawowy (M)

język polski ustny (M)

język angielski ustny (M)

**6**

**zaznaczyć koniecznie!!**

wybrać taki język, jaki chcesz zdawać

#### Egzaminy dodatkowe

biologia poziom rozszerzony (M)

chemia poziom rozszerzony (M)

wybrać co najmniej 1 przedmiot na poziomie rozszerzonym (maksymalnie 6)

DODAJ

**8**

**7**

8. Jeżeli zdający nie musi przystąpić do egzaminu maturalnego z przedmiotu dodatkowego, ponieważ posiada dokumenty uprawniające do uzyskania tytułu technika, należy zaznaczyć checkbox  <sup>9</sup>, a następnie z listy wybrać posiadany dokument <sup>10</sup>.

nie zaznaczać

**9**

Nie muszę przystępować do egzaminu maturalnego z przedmiotu dodatkowego, ponieważ posiadam dokumenty potwierdzające uprawnienia do uzyskania dyplomu w zawodzie nauczonym na poziomie technika:

Wybierz jedną z dostępnych opcji

**10**



Jeżeli odpowiednie dokumenty uzyskasz przed 20 kwietnia 2023 r., możesz złożyć do dyrektora szkoły pisemną informację o rezygnacji z przystąpienia do egzaminu z przedmiotu dodatkowego na poziomie rozszerzonym.

9. Zaznaczyć checkbox  <sup>11</sup> wyrażający właściwe oświadczenia.

### Zgody i oświadczenia

- Oświadczam, że podane dane teleadresowe umożliwiają kontakt ze mną.
- Oświadczam, że jestem świadomy(-a), że podane dane osobowe będą przetwarzane dla celów związanych z przeprowadzeniem egzaminu maturalnego oraz procesem rekrutacji na studia.  
(Na podstawie art. 6 ust. 1 pkt A Rozporządzenia Parlamentu Europejskiego i Rady (UE) 2016/679 z 27 kwietnia 2016 r. w sprawie ochrony osób fizycznych w związku z przetwarzaniem danych osobowych i w sprawie swobodnego przepływu takich danych oraz uchylenia dyrektywy 95/46/WE).
- Oświadczam, że zapoznałem (-łam) się z zasadami wnoszenia opłaty za egzamin maturalny. Zasady: [link](#)
- Oświadczam, że dołączę w wymaganym terminie potwierdzenie wpłaty za egzamin/egzamin (jeżeli dotyczy).
- Oświadczam, że zamierzam złożyć dokument potwierdzający uprawnienie do dostosowania warunków i/lub formy przeprowadzania egzaminu maturalnego.

<sup>11</sup> ostatni checkbox dotyczy Cię tylko, jeśli dostarczyłaś/eś lub zamierzasz dostarczyć dokumenty uprawniające Cię do korzystania z dostosowań (np. zaświadczenie lekarskie, opinia poradni itp).

10. W celu dodania załącznika, kliknąć *Dodaj załącznik* <sup>12</sup> przy odpowiednim rodzaju dokumentacji.

Usunięcie dodanego poprzednio załącznika jest możliwe po kliknięciu  <sup>13</sup>.

11. Po prawidłowym uzupełnieniu całego formularza e-deklaracji, należy kliknąć aktywny przycisk *Dalej* <sup>14</sup>.

Zweryfikować wszystkie wprowadzone dane w podsumowaniu i kliknąć *Wyślij* <sup>15</sup>.

jeśli zaznaczyłaś/eś ostatni checkbox (patrz pkt 11) to musisz załączyć WYRAŹNY SKAN dokumentu uprawniającego Cię do korzystania z dostosowań (np. zaświadczenie lekarskie, opinia poradni itp. -> patrz pkt 13.

### Załączniki

nie dotyczy

- ~~• Dokumenty potwierdzające uprawnienia do uzyskania dyplomu w zawodzie nauczającym na poziomie technika~~ [Dodaj załącznik](#)
- Dokumenty uprawniające do przeprowadzenia egzaminu maturalnego w warunkach i/lub formie dostosowanych do indywidualnych potrzeb [Test.pdf](#)   
np. Orzeczenie o potrzebie kształcenia specjalnego, orzeczenie o potrzebie indywidualnego nauczania, zaświadczenie lekarskie o stanie zdrowia, opinia o specyficznych trudnościach w uczeniu się.

W przypadku konieczności załadowania więcej niż jednego pliku do danego załącznika, spakuj je w paczkę o formacie zip.


Oświadczam, że załączone dokumenty w wersji elektronicznej są zgodne z oryginałem.  
zaznaczasz ten checkbox jeśli załączyłaś/eś pliki

ANULUJ

DALEJ



## Załączniki

- Dokumenty potwierdzające uprawnienia do uzyskania dyplomu w zawodzie nauczanym na poziomie technika [Test.pdf](#) 
  - Dokumenty uprawniające do przeprowadzenia egzaminu maturalnego w warunkach i/lub formie dostosowanych do indywidualnych potrzeb [Test.pdf](#)   
np. Orzeczenie o potrzebie kształcenia specjalnego, orzeczenie o potrzebie indywidualnego nauczania, zaświadczenie lekarskie o stanie zdrowia, opinia o specyficznych trudnościach w uczeniu się.
- Oświadczam, że załączone dokumenty w wersji elektronicznej są zgodne z oryginałem.

WSTECZ

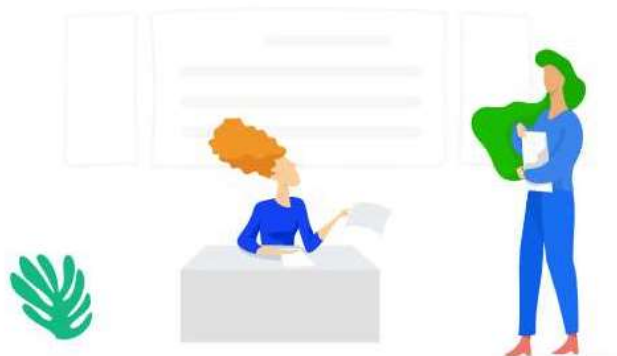
WYŚLIJ

15

12. Pojawi się potwierdzenie złożenia deklaracji, którą można **wydrukować** klikając *Wydrukuj* <sup>16</sup>.

## Deklaracja

ZIU / DEKLARACJA



Twoja deklaracja maturalna została złożona.

WYDRUKUJ

na razie nie ma potrzeby drukowania

Wydrukuj później

16



13. Złożoną deklarację maturalną można edytować do momentu zmiany statusu *Złożona*<sup>17</sup> na *Przyjęta*<sup>18</sup>.



Deklaracje

 **Deklaracja maturalna** ZŁOŻONA  
Egzamin maturalny - Sesja główna 24.09.2023

17



Deklaracje

 **Deklaracja maturalna** PRZYJĘTA  
Egzamin maturalny - Sesja główna 22.11.2023

18



## 2. Anulowanie e-deklaracji przez zdających w ZIU


Aby anulować e-deklarację złożoną przez zdającego w systemie ZIU należy:

1. Po zalogowaniu przejść do zakładki *Deklaracja* <sup>1</sup>.
2. Wejść w szczegóły e-deklaracji klikając w kafelek <sup>2</sup>.



Deklaracje



3. W podglądzie e-deklaracji kliknąć ikonę  <sup>3</sup>.  
**Anulowanie e-deklaracji jest możliwe tylko dla e-deklaracji ze stanem *Złożona* oraz w odpowiednim terminie, przewidzianym na rezygnację z przystąpienia do egzaminu maturalnego.**



kliknięcie ikony ołówka umożliwi edytowanie deklaracji (pamiętaj, żeby po dokonaniu zmian zapisać je klikając "wyślij")

### Dane osobowe

IMIĘ (IMIONA) I NAZWISKO  
Jan Kowalski

PESEL  
96063044538

PLEĆ  
Mężczyzna

DATA URODZENIA  
30.06.1996

### Dane kontaktowe

TELEFON  
126832179

EMAIL  
oke@oke.krakow.pl

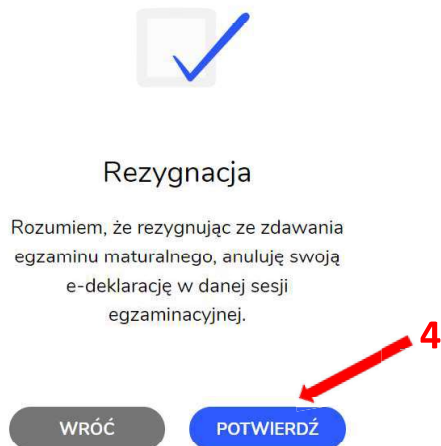
ADRES  
os. Szkolne 37, 31-978 Kraków-Nowa Huta



4. W wyświetlonym komunikacie potwierdzić swój wybór o rezygnacji z przystąpienia do egzaminu maturalnego klikając przycisk *Potwierdź* <sup>4</sup>.

## Deklaracja egzamin maturalny - rezygnacja

ZIU / DEKLARACJA / DEKLARACJA EGZAMIN MATURALNY / ANULOWANIE



5. Stan anulowanej deklaracji <sup>5</sup> jest widoczny w zakładce *Deklaracja*. Pod kafelkiem dostępny jest przycisk *Złóż e-deklarację* <sup>6</sup>, który pozwala na ponowne złożenie e-deklaracji, jeżeli terminy na to pozwalają.

